

**Wood chair**



# GLIEDERUNG:

- **1. Zeichnungen**
- **2. Produktion**
- **3. Vor- und Nachteile**
- **4. Infos**

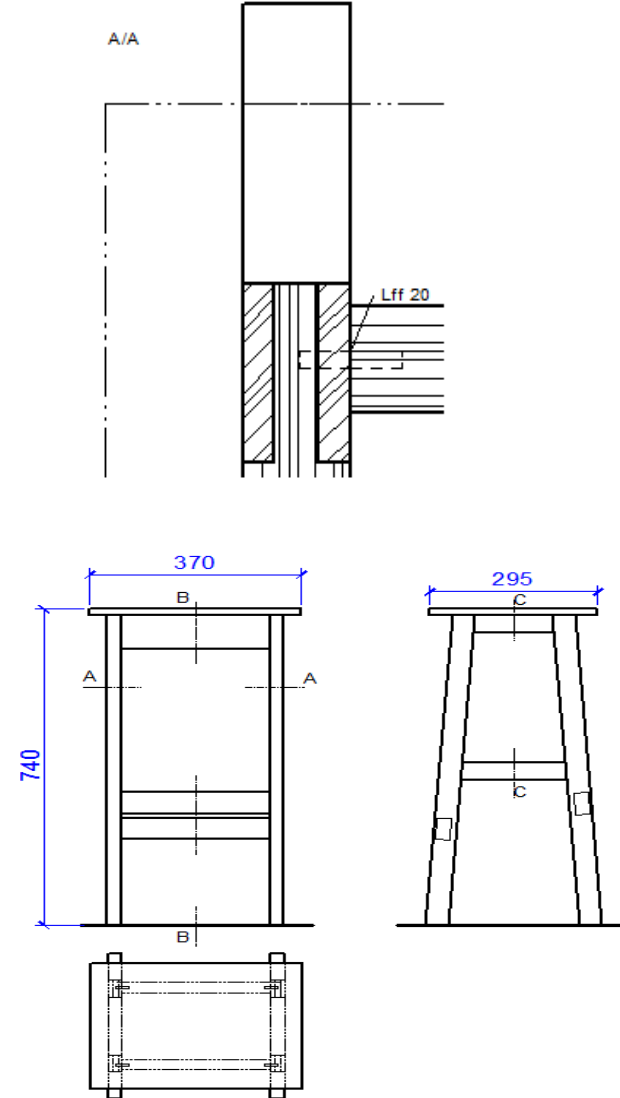
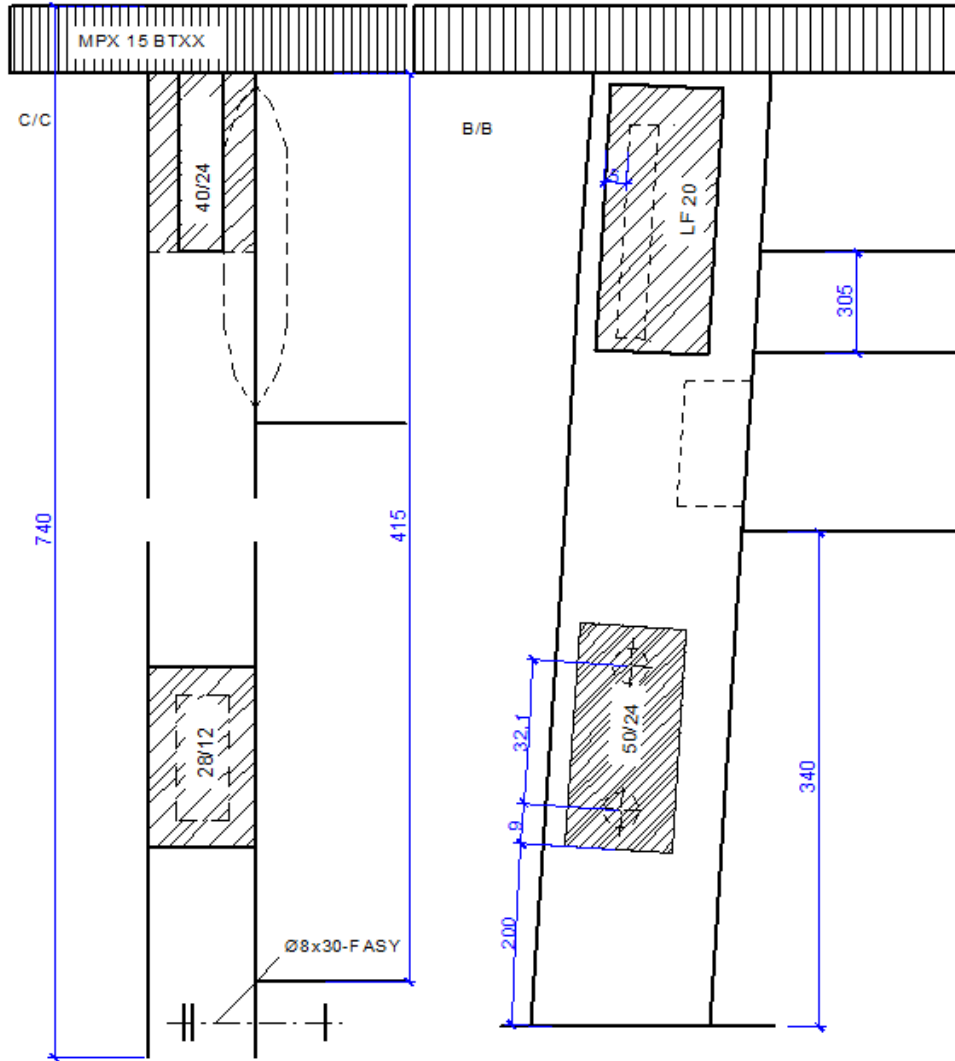


# ZEICHNUNGEN:

- **Unser Kundenauftrag war ein Barhocker für den wir zunächst eine Zeichnung anfertigen mussten**
- **Dazu musste auf die Zeichnung:**
  - **die Holzart (Esche)**
  - **die Maße: (Höhe=740mm; Breite=370mm, Tiefe=295mm)**
- **Unser Icon ist auf der Sitzfläche des Hockers gefräst**
- **Zeichnung auf Seite 2**



# ZEICHNUNGEN:



# PRODUKTION:

- **Für die Produktion haben wir das Holz erstmal grob abgeschnitten**
- **Danach haben wir die rauen Bretter mit einer Maschine eben gehobelt**
- **Im Anhang haben wir die Bretter auf die richtigen Maße zurecht geschnitten**
- **Anschließend Haben wir die Verbindungen eingearbeitet  
(Schlitz & Zapfen, Formfedern und Dübel)**

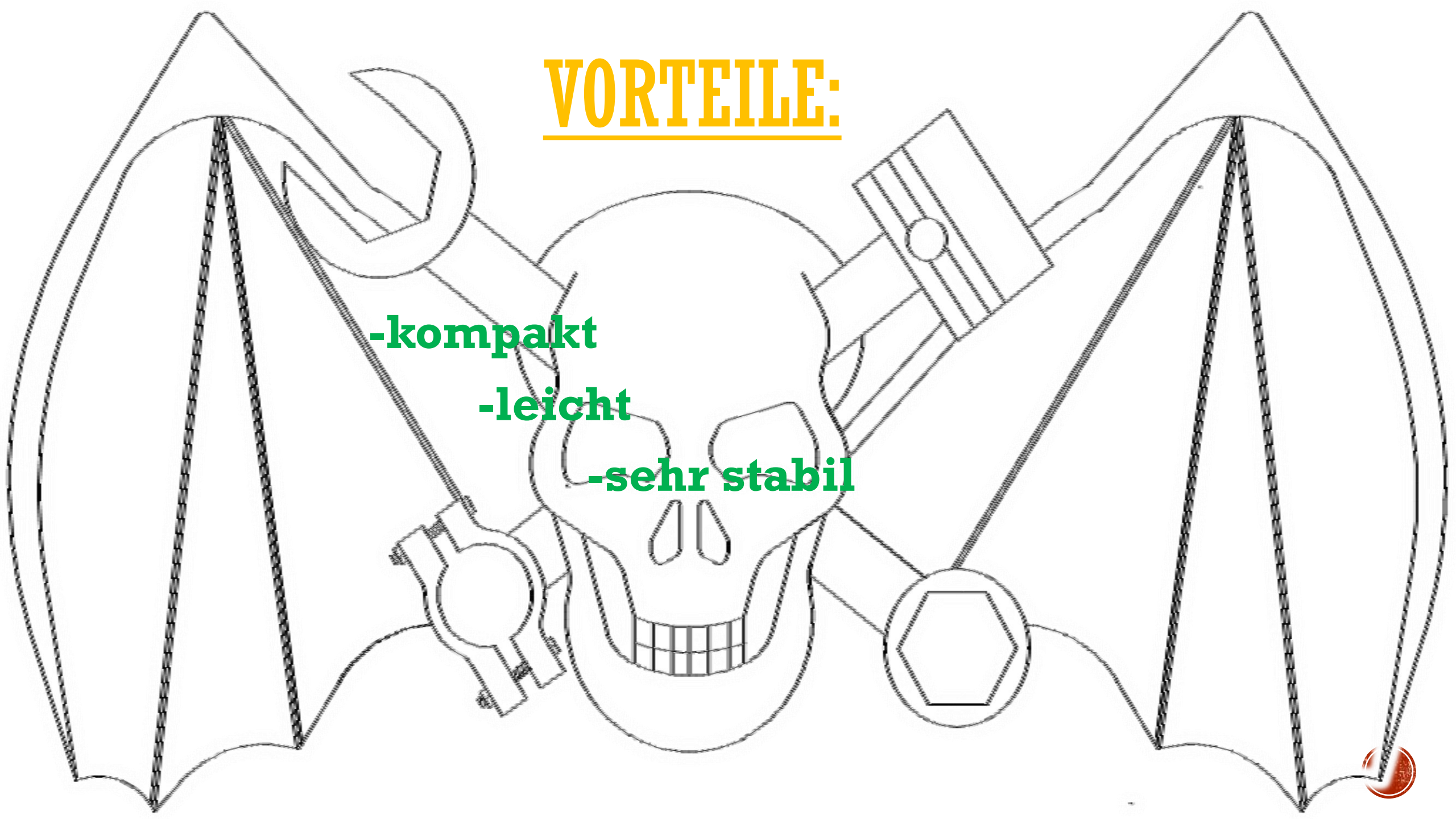


# VORTEILE:

**-kompakt**

**-leicht**

**-sehr stabil**



# WEITERE INFOS:

